

## Two easy ways to take the surprise out of energy bills

The element of surprise isn't usually a good thing when you're planning a budget. Here are two easy ways to make your energy bills more predictable.

**1. Sign up for our Level Pay Plan at [sdge.com/LPP](http://sdge.com/LPP).** With this free service, the monthly highs and lows of your energy bills are balanced out over time so your payments become more consistent. You'll still see your actual energy use and costs each month, and the total amounts for 12 months will be the same, whether or not you choose this option. Level Pay simply spreads out your payments more evenly.

### 2. Receive alerts by email, text or both if you've:

- Exceeded your pre-set spending goal.
- Surpassed your pre-set energy use levels.
- Crossed into the next rate tier (home electric rates only).



You can sign up for alerts at [sdge.com/energy-use-alerts](http://sdge.com/energy-use-alerts) or set your preferences for alerts the next time you visit My Account at [sdge.com/myaccount](http://sdge.com/myaccount).

## Medical needs? You could save 30%

Certain medical needs may qualify you or someone in your home for savings averaging 30% per month on your gas and electric bill. Apply for the **Medical Baseline Allowance** program if you need to use more energy due to a qualifying medical condition.

Examples include:

- **A requirement for permanent space heating or cooling** due to paraplegia, quadriplegia, hemiplegia, multiple sclerosis, scleroderma, a compromised immune system or a life-threatening illness.
- **Required use of a life-support device**, such as an aerosol tent, apnea monitor, kidney dialysis machine, motorized wheelchair or respirator. (Devices used for therapy don't qualify; only medical devices that sustain life or are needed for mobility.)

**You can get a Medical Baseline Allowance application** and more information by visiting [sdge.com/medicalbaseline](http://sdge.com/medicalbaseline) or calling **1-800-411-7343**. Eligibility requirements include having a physician certify the medical need by signing your application.

## ¿Necesidades médicas? Podría ahorrar el 30%

Ciertas necesidades médicas pueden hacer que usted o alguien que vive en su casa cumpla con los requisitos para ahorrar, en promedio, 30% al mes en la factura de gas y electricidad. Solicite el programa de **Asignación Médica Inicial** si necesita consumir más energía debido a una enfermedad que cumpla con las condiciones. Por ejemplo:

- **Requerir calefacción o aire acondicionado ambiental permanente** debido a paraplejia, tetraplejia, hemiplejia, esclerosis múltiple, esclerodermia, un sistema inmunitario afectado o una enfermedad potencialmente mortal.
- **Requerir el uso de un dispositivo de soporte vital**, como una tienda de nebulización, monitor de apnea, máquina para diálisis del riñón, silla de ruedas motorizada o respirador. (Los dispositivos usados para terapia no cumplen con los requisitos; únicamente dispositivos médicos que sustenten la vida o se necesiten para movilidad.)

**Puede obtener un formulario de solicitud para el programa de Asignación Médica Inicial** y más información visitando [es.sdge.com/medicalbaseline](http://es.sdge.com/medicalbaseline) o llamando al **1-800-311-7343**. Entre los requisitos necesarios para participar está el que un doctor certifique, con la firma de la solicitud, que existe una necesidad médica.



## Avoid risky business with gas equipment

When it comes to projects involving natural gas service or equipment at your home or business, one call to SDG&E® could help you avoid making a costly, dangerous and possibly fatal mistake.

That mistake would be tampering with utility-owned equipment such as SDG&E gas meters, service shut-off valves and underground utilities. Whether it's inadvertent or intentional, unauthorized

work on utility-owned equipment can lead to:

- **A fire or explosion** from gas pressure build-up.
- **Loss of life** and serious injuries.
- **Damage** to your property.
- **Disruption** of service.
- **Restoration expenses** that will be your responsibility.

Remember, only SDG&E or our certified contractors are authorized to work on our equipment. This includes shutting off your gas service before you install an earthquake shut-off valve on your property. Call us at **1-800-411-7343** for an appointment to shut off and restore your gas service during any work involving your gas service. To learn more about gas safety, visit [sdge.com/gassafety](http://sdge.com/gassafety).

**Before hiring your own contractor** to locate, inspect or repair gas lines on your side of the meter, you can find out if the contractor has a license in good standing with the Contractors State License Board at [cslb.ca.gov](http://cslb.ca.gov).

## For safety, maintain your gas lines

If you're a property owner, manager, tenant and/or occupant, you are responsible for maintaining all the natural gas lines on your side of the gas meter. SDG&E is only responsible for maintaining the pipelines that carry natural gas **to** your meter, not customer-owned piping.

You can tell which lines require your care by finding all those carrying gas:

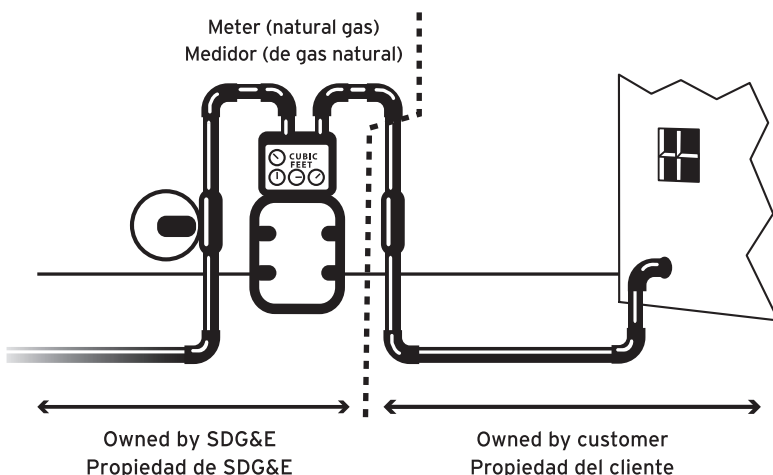
- From your meter to the appliances on your property.
- From a curbside gas meter to your property (when the meter is not right beside your home or business).
- From your meter underground to a building, pool/spa heater, barbecue, stove or other gas equipment.

To avoid potential hazards, contact a qualified plumbing contractor, heating contractor or pipe-locating professional to help you:

- Find, inspect and repair your buried gas lines periodically as needed for good maintenance.
- Immediately repair any unsafe conditions, such as corrosion or leaks.
- Locate and mark customer-owned gas lines (since SDG&E does not) before digging nearby for any reason.

When excavating near buried gas piping, **all** gas lines should be located in advance, and digging should be done carefully, using only hand tools. **Always call 811 at least two workdays before digging** to have utility-owned lines marked for free. For details, visit [sdge.com/pipelinesafety](http://sdge.com/pipelinesafety).

**NOTE:** If you own a master-metered gas line system, the U.S. Department of Transportation requires you to notify your tenants of this information. You may do so by keeping this notice posted continuously in a common area frequented by your tenants.



## Por seguridad, déles mantenimiento a sus tuberías de gas

Si es propietario, administrador, inquilino y/u ocupante de un inmueble, usted es responsable de darles mantenimiento a todas las tuberías de gas natural que estén de su lado del medidor de gas. SDG&E únicamente se responsabiliza de dar mantenimiento a las tuberías que llevan el gas natural **hasta** su medidor, no a la tubería que es propiedad del cliente.

Puede saber qué líneas necesitan de su atención ubicando todas las que llevan gas:

- Desde el medidor hasta los aparatos que estén dentro de su propiedad.
- Desde un medidor de gas de banqueta hasta su propiedad (cuando el medidor no esté justo a un lado de su casa o negocio).
- Desde el medidor subterráneo hasta una construcción, caldera de piscina/tina de hidromasaje, asador de patio, estufa u otro equipo de gas.

Para evitar peligros potenciales, comuníquese con un contratista calificado para realizar trabajos de fontanería o calefacción o con un profesional de localización de tuberías a fin de que le ayude a:

- Encontrar, inspeccionar y reparar periódicamente las tuberías de gas enterradas, según sea necesario, para que tengan un buen mantenimiento.
- Reparar inmediatamente cualquier situación de inseguridad, como la presencia de corrosión o fugas.
- Localizar y marcar las tuberías de gas propiedad del cliente (ya que SDG&E no lo hace) antes de excavar cerca de ellas por cualquier razón.

Cuando se excave cerca de tuberías de gas enterradas, **todas** las tuberías de gas deberán localizarse con anticipación y la excavación deberá hacerse con cuidado, usando únicamente herramientas de mano. **Llame siempre al 811 cuando menos dos días hábiles antes de excavar** para que marquen, sin costo, las tuberías propiedad de la empresa de servicios públicos. Para detalles, visite [es.sdge.com/pipelinesafety](http://es.sdge.com/pipelinesafety).

**NOTA:** Si tiene un sistema de tuberías de gas con medidor maestro, el Departamento de Transporte de los Estados Unidos requiere que les notifique a sus inquilinos esta información. Puede hacerlo dejando este aviso puesto continuamente en un área común frecuentada por sus inquilinos.

For safety, schedule periodic inspections of your natural gas lines, including piping from your meter to gas equipment on your property. SDG&E only maintains the pipelines carrying natural gas to your meter.

Por seguridad, programe inspecciones periódicas de las tuberías de gas natural, incluyendo la tubería que va desde su medidor hasta el equipo de gas que está dentro de su propiedad. SDG&E únicamente da mantenimiento a las tuberías que llevan el gas natural hasta su medidor.